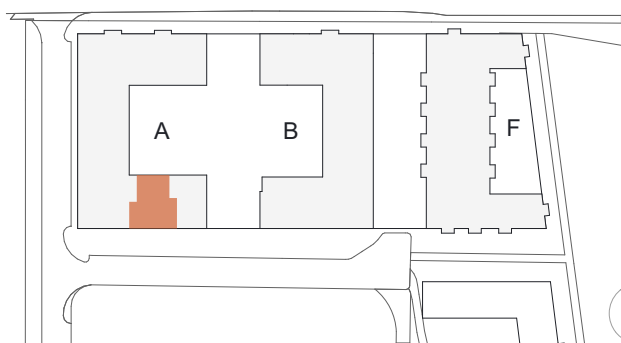


4.Obergeschoss, 3-Zimmer-Wohnung

Bad	7,57 m <sup>2</sup>
Diele	6,80 m <sup>2</sup>
HWR	2,75 m <sup>2</sup>
Kind	11,45 m <sup>2</sup>
Küche	12,87 m <sup>2</sup>
Schlafen	14,56 m <sup>2</sup>
Wohnen	19,87 m <sup>2</sup>

Wohnfläche netto	75,87 m <sup>2</sup>
Terrasse (29,20 m <sup>2</sup> ) anrechenbar	7,30 m <sup>2</sup>

**Wohnfläche gesamt 83,17 m<sup>2</sup>**



1:125 | 1 | 5