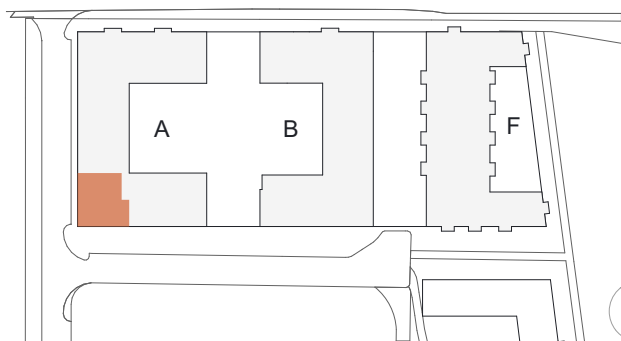
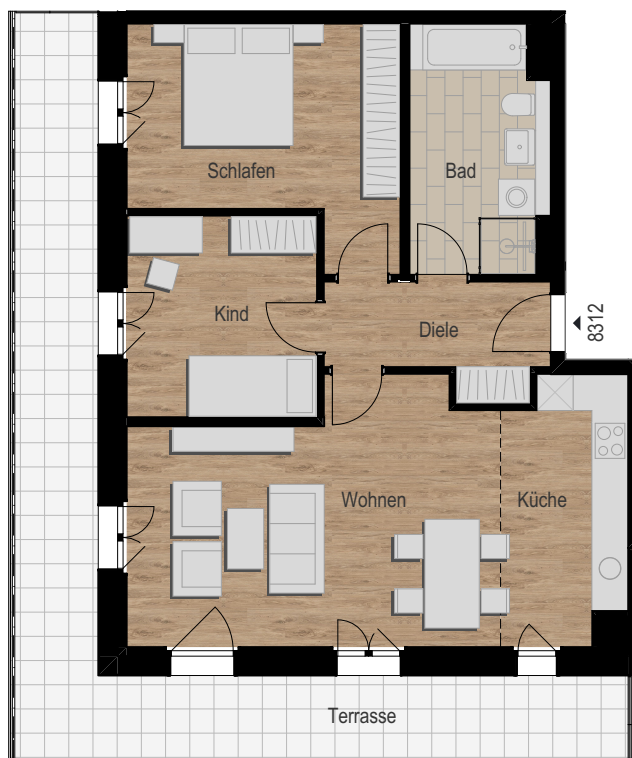


4.Obergeschoss, 3-Zimmer-Wohnung

Bad	8,88 m <sup>2</sup>
Diele	5,84 m <sup>2</sup>
Kind	10,23 m <sup>2</sup>
Küche	8,62 m <sup>2</sup>
Schlafen	14,89 m <sup>2</sup>
Wohnen	24,06 m <sup>2</sup>

Wohnfläche netto	72,52 m <sup>2</sup>
Terrasse (31,40 m <sup>2</sup> ) anrechenbar	7,85 m <sup>2</sup>

**Wohnfläche gesamt 80,37 m<sup>2</sup>**



1:125 | 1 | 5 |