

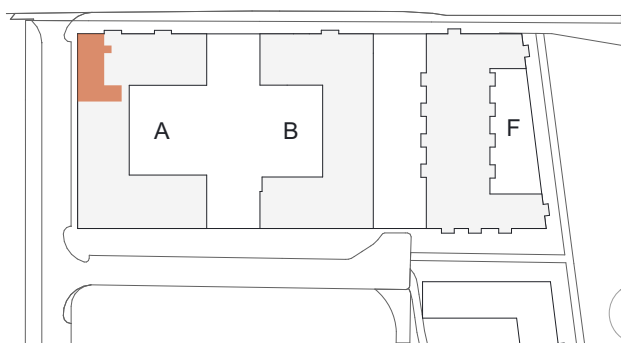


4.Obergeschoss, 3-Zimmer-Wohnung

Bad	12,44 m <sup>2</sup>
Diele	10,52 m <sup>2</sup>
Kind	12,14 m <sup>2</sup>
Küche	10,32 m <sup>2</sup>
Schlafen	15,14 m <sup>2</sup>
Wohnen	23,00 m <sup>2</sup>

Wohnfläche netto	83,56 m <sup>2</sup>
Terrasse (11,46 m <sup>2</sup> ) anrechenbar	2,86 m <sup>2</sup>

<b>Wohnfläche gesamt</b>	<b>86,42 m<sup>2</sup></b>
--------------------------	----------------------------



1:125 | 1 | 5 |