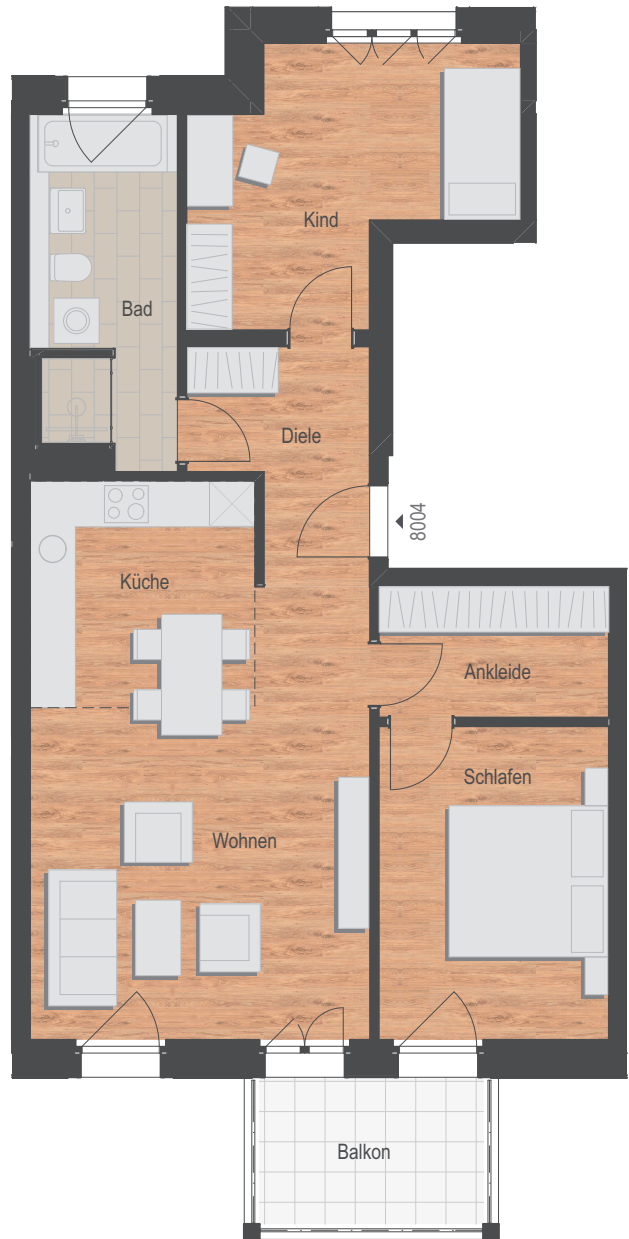


1.Obergeschoss, 3-Zimmer-Wohnung

Ankleide	5,14 m <sup>2</sup>
Bad	8,34 m <sup>2</sup>
Diele	6,00 m <sup>2</sup>
Kind	12,66 m <sup>2</sup>
Küche	8,75 m <sup>2</sup>
Schlafen	12,35 m <sup>2</sup>
Wohnen	21,74 m <sup>2</sup>

Wohnfläche netto	74,98 m <sup>2</sup>
Balkon (5,76 m <sup>2</sup> )	anrechenbar 2,88 m <sup>2</sup>

**Wohnfläche gesamt 77,86 m<sup>2</sup>**



1:100 | 1 | 5 |



Haftungsausschluss: Das Bild- und Planmaterial dient zum Teil der vorläufigen Illustration des Vorhabens. Leichte Farbabweichungen der Bodenbeläge möglich. Abweichungen in einem späteren Planungsstadium bleiben ausdrücklich vorbehalten. Geringe Flächenabweichungen sind innerhalb des Grundrisstyps möglich! Terrassen/ Balkone/ Loggien werden zu 50% angerechnet. Aufgrund technischer Erfordernisse können in Küchen, Bädern, WCs und Nebenräumen ggf. Teilbereiche abgekoffert und Decken abgehängt werden.