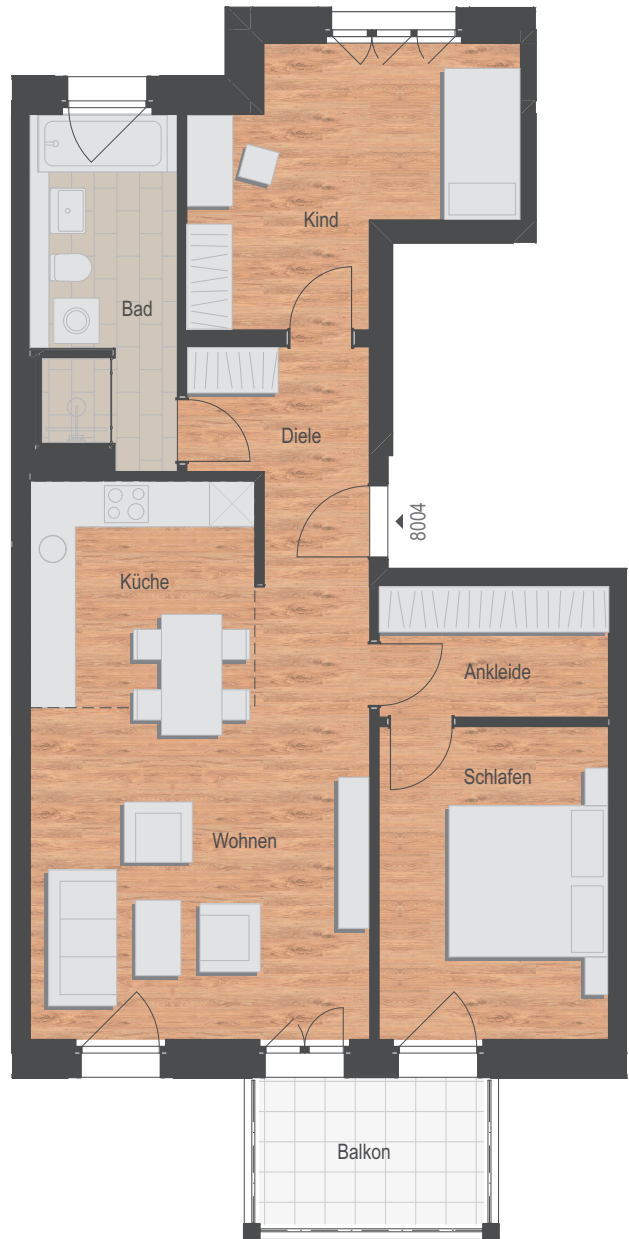


1.Obergeschoss, 3-Zimmer-Wohnung

Ankleide	5,14 m <sup>2</sup>
Bad	8,34 m <sup>2</sup>
Diele	6,00 m <sup>2</sup>
Kind	12,66 m <sup>2</sup>
Küche	8,75 m <sup>2</sup>
Schlafen	12,35 m <sup>2</sup>
Wohnen	21,74 m <sup>2</sup>

Wohnfläche netto	74,98 m <sup>2</sup>
Balkon (5,76 m <sup>2</sup> )	anrechenbar 2,88 m <sup>2</sup>

**Wohnfläche gesamt 77,86 m<sup>2</sup>**



1:100 | 1 | 5 |

