

4. Obergeschoss, 4-Zimmer-Wohnung

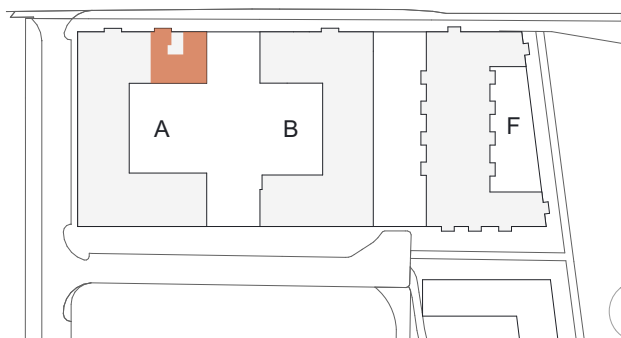
Bad	10,28 m ²
Diele	8,55 m ²
Kind 1	11,61 m ²
Kind 2	13,13 m ²
Küche	12,38 m ²
Schlafen	14,17 m ²
Wohnen	27,77 m ²

Wohnfläche netto 97,89 m²

Terrasse 1 (9,72 m²) anrechenbar 2,43 m²

Terrasse 2 (35,40 m²) anrechenbar 8,85 m²

Wohnfläche gesamt 109,17 m²



1:125 | 1 | 5 |