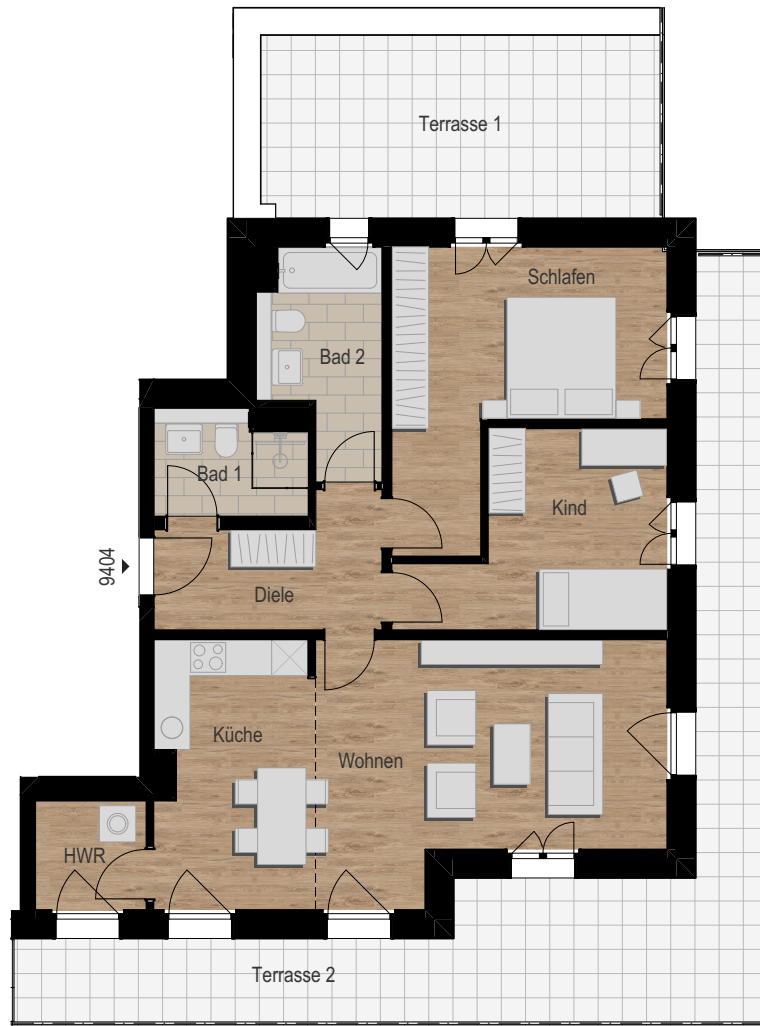


4.Obergeschoss, 3-Zimmer-Wohnung

Bad 1	4,10 m ²
Bad 2	6,41 m ²
Diele	6,87 m ²
HWR	3,24 m ²
Kind	11,41 m ²
Küche	11,34 m ²
Schlafen	16,00 m ²
Wohnen	21,58 m ²

Wohnfläche netto	80,94 m ²
Terrasse 1 (20,20 m ²)	anrechenbar 5,05 m ²
Terrasse 2 (35,90 m ²)	anrechenbar 8,98 m ²

Wohnfläche gesamt 94,98 m²



1:125 | 1 | 5 |



Haftungsausschluss: Das Bild- und Planmaterial dient zum Teil der vorläufigen Illustration des Vorhabens. Leichte Farbabweichungen der Bodenbeläge möglich. Abweichungen in einem späteren Planungsstadium bleiben ausdrücklich vorbehalten. Geringe Flächenabweichungen sind innerhalb des Grundrisstyps möglich! Balkone/ Loggien werden zu 50% angerechnet, Dachterrassen zu 25%. Aufgrund technischer Erfordernisse können in Küchen, Bädern, WCs und Nebenräumen ggf. Teilbereiche abgekoffert und Decken abgehängt werden.