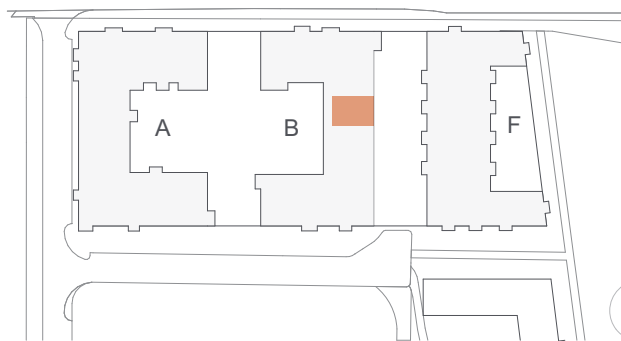
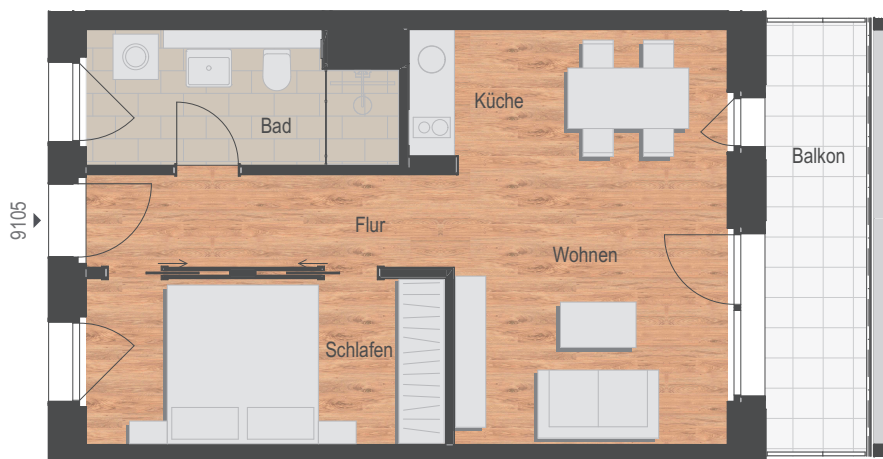


1.Obergeschoss, 2-Zimmer-Wohnung

Bad	6,79 m <sup>2</sup>
Flur	5,85 m <sup>2</sup>
Küche	7,79 m <sup>2</sup>
Schlafen	10,24 m <sup>2</sup>
Wohnen	12,66 m <sup>2</sup>
<hr/>	
Wohnfläche netto	43,33 m <sup>2</sup>
Balkon (9,66 m <sup>2</sup> )	anrechenbar 4,83 m <sup>2</sup>
<hr/>	
<b>Wohnfläche gesamt</b>	<b>48,17 m<sup>2</sup></b>



1:100 | 1 | 5 |

Haftungsausschluss: Das Bild- und Planmaterial dient zum Teil der vorläufigen Illustration des Vorhabens. Leichte Farbabweichungen der Bodenbeläge möglich. Abweichungen in einem späteren Planungsstadium bleiben ausdrücklich vorbehalten. Geringe Flächenabweichungen sind innerhalb des Grundrisstyps möglich! Terrassen/ Balkone/ Loggien werden zu 50% angerechnet. Aufgrund technischer Erfordernisse können in Küchen, Bädern, WCs und Nebenräumen ggf. Teilbereiche abgekoffert und Decken abgehängt werden.