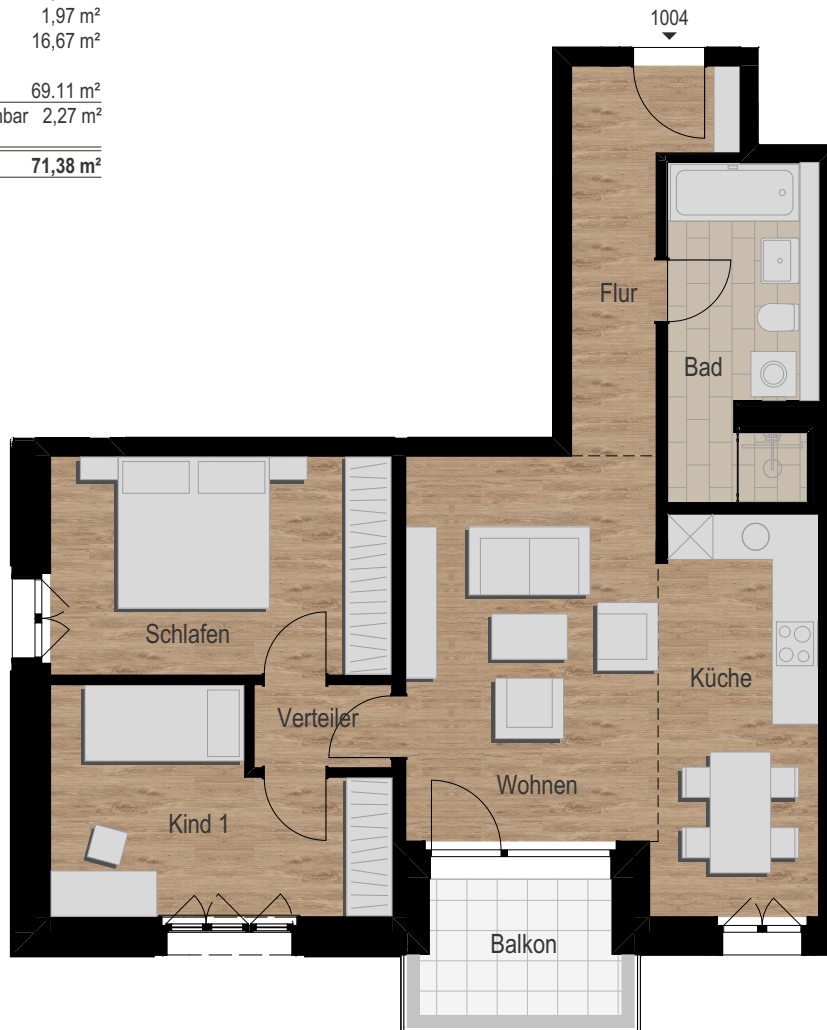


Erdgeschoss, 3-Zimmer-Wohnung

Bad	8,23 m ²
Flur	6,95 m ²
Kind 1	11,29 m ²
Küche	11,15 m ²
Schlafen	12,85 m ²
Verteiler	1,97 m ²
Wohnen	16,67 m ²

Wohnfläche netto	69,11 m ²
Balkon (4,54 m ²)	anrechenbar 2,27 m ²

Wohnfläche gesamt 71,38 m²



1:100 | 1 | 5 |

Haftungsausschluss: Das Bild- und Planmaterial dient zum Teil der vorläufigen Illustration des Vorhabens. Leichte Farbabweichungen der Bodenbeläge möglich. Abweichungen in einem späteren Planungsstadium bleiben ausdrücklich vorbehalten. Geringe Flächenabweichungen sind innerhalb des Grundrisstyps möglich! Terrassen/ Balkone/ Loggien werden zu 50% angerechnet. Aufgrund technischer Erfordernisse können in Küchen, Bädern, WCs und Nebenräumen ggf. Teilbereiche abgekoffert und Decken abgehängt werden.