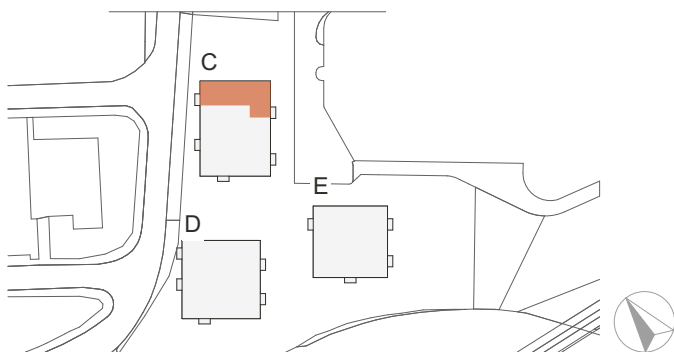
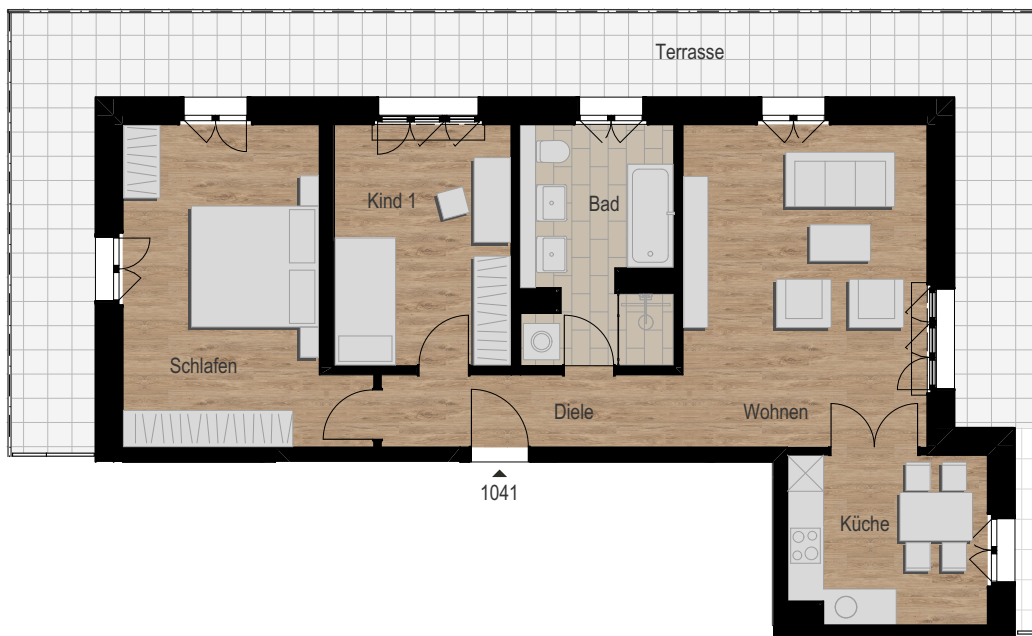


4.Obergeschoss, 3-Zimmer-Wohnung

Bad	9,24 m ²
Diele	5,87 m ²
Kind 1	11,44 m ²
Küche	8,90 m ²
Schlafen	18,07 m ²
Wohnen	21,13 m ²

Wohnfläche netto	74,65 m ²
Terrasse (44,56 m ²)	anrechenbar 11,14 m ²

Wohnfläche gesamt 85,79 m²



1:100 | 1 | 5 |