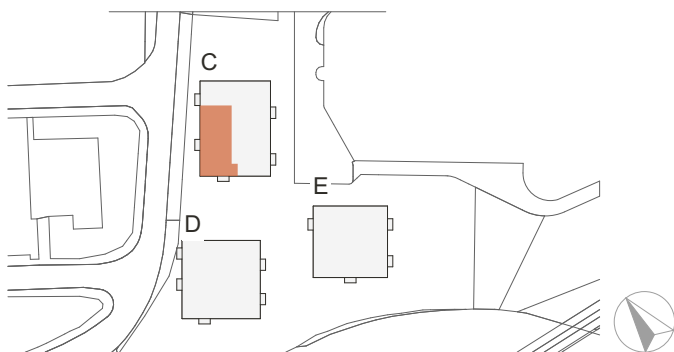
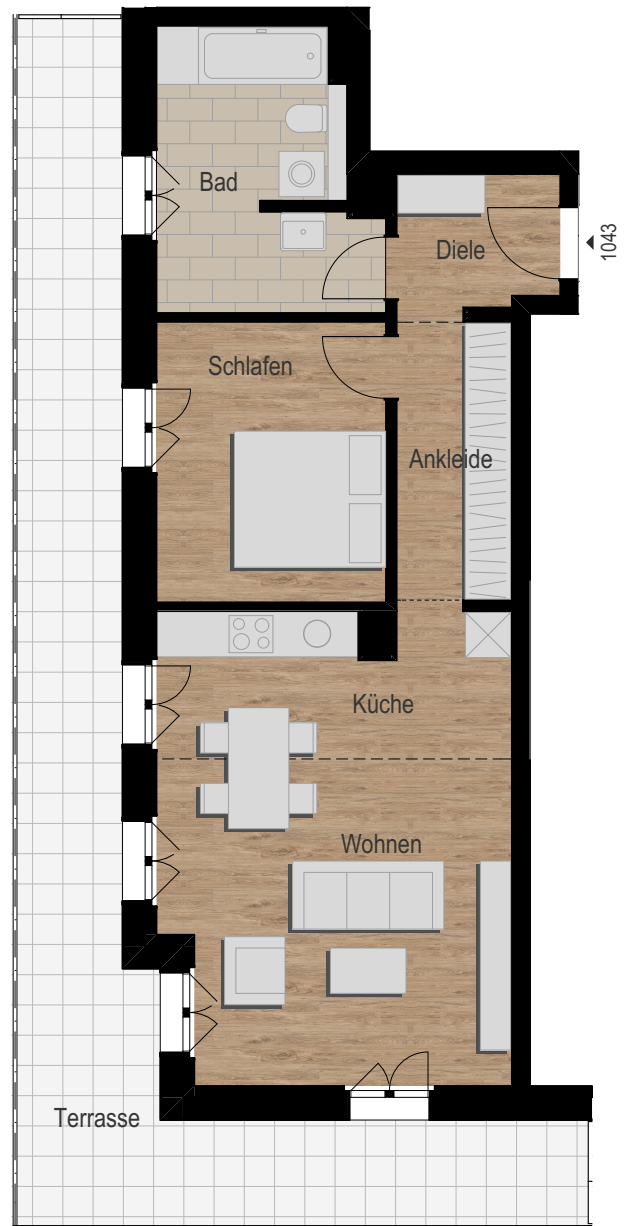


4.Obergeschoss, 2-Zimmer-Wohnung

Ankleide	5,47 m ²
Bad	9,64 m ²
Diele	3,80 m ²
Küche	8,78 m ²
Schlafen	10,99 m ²
Wohnen	18,94 m ²
<hr/>	
Wohnfläche netto	57,62 m ²
Terrasse (34,41 m ²) anrechenbar	8,60 m ²
<hr/>	
Wohnfläche gesamt	66,22 m²



1:100 | 1 | 5 |

Haftungsausschluss: Das Bild- und Planmaterial dient zum Teil der vorläufigen Illustration des Vorhabens. Leichte Farbabweichungen der Bodenbeläge möglich. Abweichungen in einem späteren Planungsstadium bleiben ausdrücklich vorbehalten. Geringe Flächenabweichungen sind innerhalb des Grundrisstyps möglich! Balkone/ Loggien werden zu 50% angerechnet, Dachterrassen zu 25%. Aufgrund technischer Erfordernisse können in Küchen, Bädern, WCs und Nebenräumen ggf. Teilbereiche abgekoffert und Decken abgehängt werden.