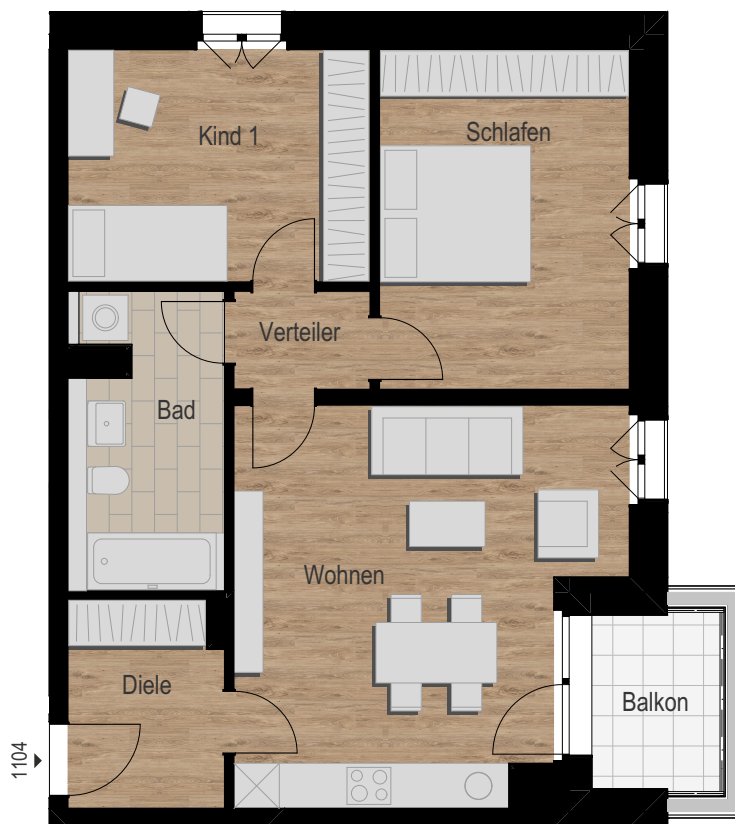


Erdgeschoss, 3-Zimmer-Wohnung

Bad	7,68 m ²
Diele	5,45 m ²
Kind 1	12,05 m ²
Schlafen	14,59 m ²
Verteiler	2,29 m ²
Wohnen	24,03 m ²

Wohnfläche netto	66,09 m ²
Balkon (4,36 m ²)	anrechenbar 2,18 m ²

Wohnfläche gesamt 68,27 m²



1:100 | 1 | 5 |

