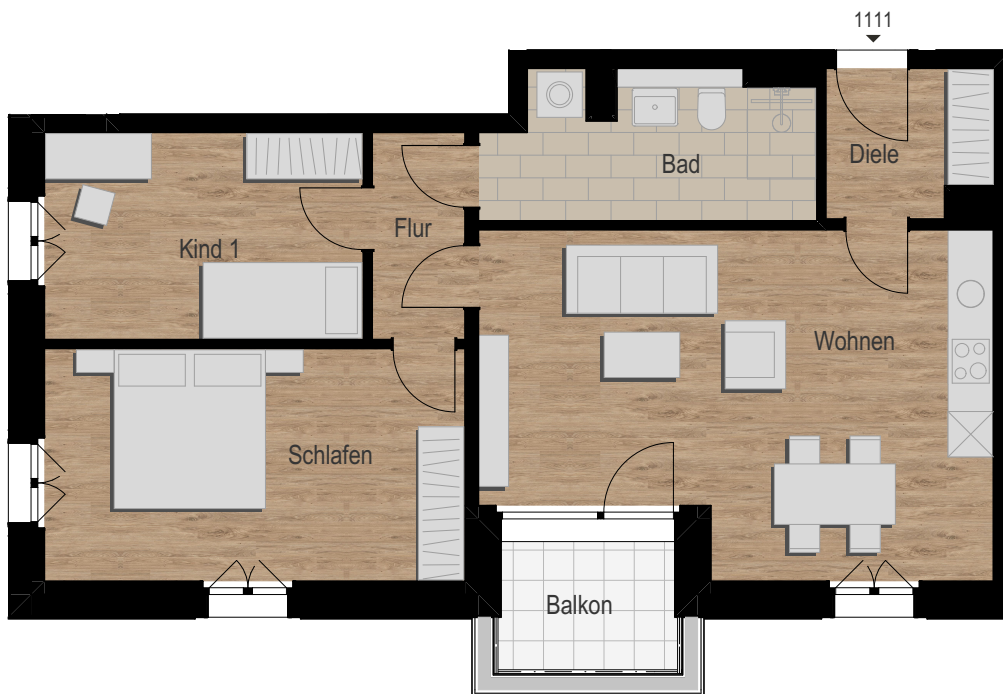


1.Obergeschoss, 3-Zimmer-Wohnung

Bad	7,79 m <sup>2</sup>
Diele	4,03 m <sup>2</sup>
Flur	3,29 m <sup>2</sup>
Kind 1	11,31 m <sup>2</sup>
Schlafen	16,77 m <sup>2</sup>
Wohnen	27,99 m <sup>2</sup>

Wohnfläche netto	71,18 m <sup>2</sup>
Balkon (4,36 m <sup>2</sup> )	anrechenbar 2,18 m <sup>2</sup>

<b>Wohnfläche gesamt</b>	<b>73,36 m<sup>2</sup></b>
--------------------------	----------------------------



1:100 | 1 | 5 |

Haftungsausschluss: Das Bild- und Planmaterial dient zum Teil der vorläufigen Illustration des Vorhabens. Leichte Farbabweichungen der Bodenbeläge möglich. Abweichungen in einem späteren Planungsstadium bleiben ausdrücklich vorbehalten. Geringe Flächenabweichungen sind innerhalb des Grundrisstyps möglich! Terrassen/ Balkone/ Loggien werden zu 50% angerechnet. Aufgrund technischer Erfordernisse können in Küchen, Bädern, WCs und Nebenräumen ggf. Teilbereiche abgekoffert und Decken abgehängt werden.