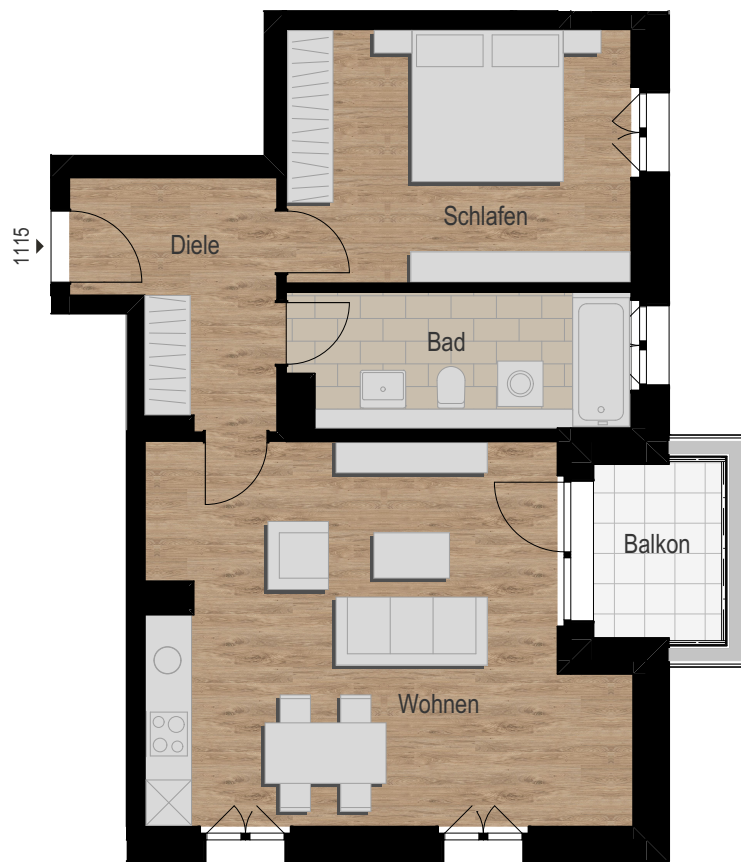


1.Obergeschoss, 2-Zimmer-Wohnung

Bad	7,76 m ²
Diele	7,14 m ²
Schlafen	15,00 m ²
Wohnen	28,95 m ²
<hr/>	
Wohnfläche netto	58,85 m ²
Balkon (4,36 m ²)	anrechenbar 2,18 m ²
<hr/>	
Wohnfläche gesamt	61,03 m²



1:100 | 1 | 5 |



Haftungsausschluss: Das Bild- und Planmaterial dient zum Teil der vorläufigen Illustration des Vorhabens. Leichte Farbabweichungen der Bodenbeläge möglich. Abweichungen in einem späteren Planungsstadium bleiben ausdrücklich vorbehalten. Geringe Flächenabweichungen sind innerhalb des Grundrisstyps möglich! Terrassen/ Balkone/ Loggien werden zu 50% angerechnet. Aufgrund technischer Erfordernisse können in Küchen, Bädern, WCs und Nebenräumen ggf. Teilbereiche abgekoffert und Decken abgehängt werden.