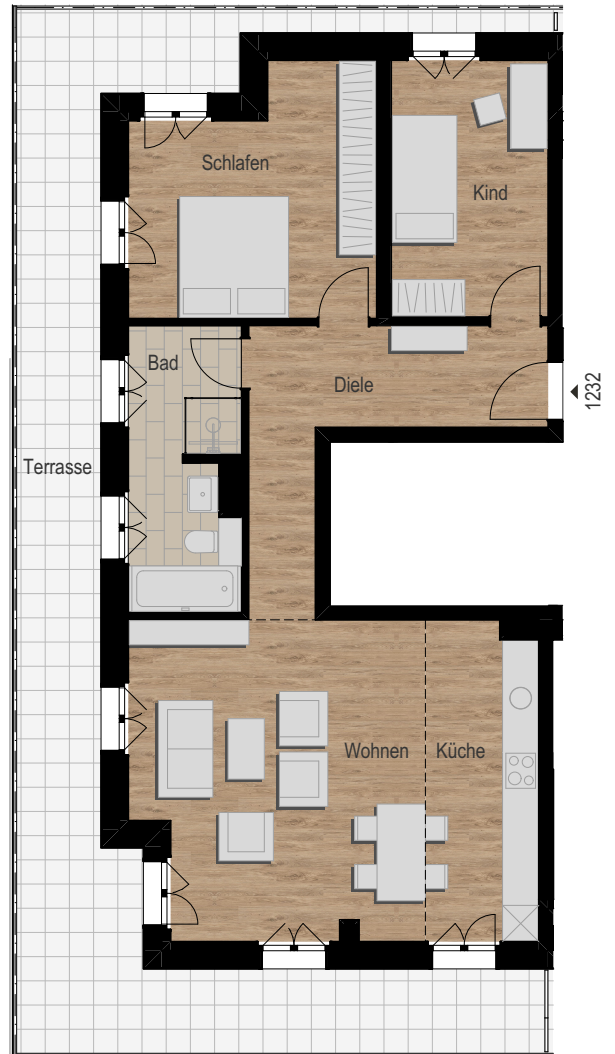


3.Obergeschoss, 3-Zimmer-Wohnung

Bad	8,20 m <sup>2</sup>
Diele	11,57 m <sup>2</sup>
Kind	10,76 m <sup>2</sup>
Küche	9,56 m <sup>2</sup>
Schlafen	14,89 m <sup>2</sup>
Wohnen	24,12 m <sup>2</sup>

Wohnfläche netto	79,10 m <sup>2</sup>
Terrasse (44,71 m <sup>2</sup> )	anrechenbar 11,18 m <sup>2</sup>

<b>Wohnfläche gesamt</b>	<b>90,28 m<sup>2</sup></b>
--------------------------	----------------------------



1:125 | 1 | 5 |

